

CONDITIONS DE LOCATION ET DE RÉSERVATION DES MOBIL-HOMES

1- Toute location est nominative et ne peut, en aucun cas être sous-louée. Pour des raisons de sécurité, l'occupation de la location est limitée à un maximum de 4 à 6 personnes selon le type de location.

2- Le locataire doit obligatoirement avoir une assurance Responsabilité Civile.

3- La durée minimum de réservation est d'une semaine.

4- Les locations se font par périodes hebdomadaires du samedi à partir de 16 h au samedi suivant 10 h au plus tard.

- Le matériel de chaque location fait l'objet d'un inventaire. Le locataire est tenu de le contrôler à son arrivée et de signaler toute anomalie le cas échéant.

- Une caution de 300 € est exigée à l'arrivée. Elle est restituée au moment du départ ou dans la semaine qui suit par courrier si l'état des lieux ne révèle aucune dégradation et / ou manquant constatés.

- En fin de séjour, toute location doit être restituée en parfait état de propreté à l'intérieur et aux abords immédiats.

- En cas de dégradations constatées, les éventuels frais de remise en état seront facturés au locataire.

- Le nettoyage du mobil-home est à la charge du locataire en fin de séjour. Dans le cas contraire, le ménage sera facturé 70 € au locataire.

5- Une réservation n'est confirmée qu'après versement d'un acompte de 25% (déductible du séjour) plus 20 € de frais de réservation (non déductible). Le solde de la location sera réglé le jour de l'arrivée.

6- En cas d'annulation de la réservation après le premier juin 2024, l'acompte et les frais de réservation ne seront pas remboursés.

7- En cas de retard pour votre arrivée, veuillez-nous en aviser. La location deviendra vacante 24 heures après la date d'arrivée mentionnée sur le bon de réservation et la somme versée restera acquise au Camping.

8- Aucune réduction ne sera consentie dans le cas d'une arrivée retardée ou d'un départ anticipé qu'elle qu'en soit la raison.

9- Les animaux (10 kg maxi.) sont acceptés dans les mobil-homes. Supplément de 4 € par jour.

CONDITIONS GÉNÉRALES DE LOCATION EMPLACEMENTS

1- Toute réservation implique l'acceptation du règlement intérieur et des conditions ci-dessous.

2- Les mineurs non accompagnés ne sont pas acceptés pour des raisons de sécurité.

3- Les emplacements sont mis à disposition le jour de l'arrivée à partir de 12 h et doivent être libérés le jour de départ avant 12 h. Passé ce délai, une nuit supplémentaire sera facturée.

4- Si le nombre de personnes varie pendant le séjour prière de le signaler le jour même à l'accueil.

5- Les animaux sont acceptés aux conditions suivantes :

- être vaccinés.
- être tenus en laisse.
- ne jamais être laissés seuls sur l'emplacement.

6- Conditions de réservation :
Versement d'un acompte de 100 € + 20 € de frais de réservation non déductible.

7- Conditions d'annulation :
- Moins de 15 jours avant la date prévue d'arrivée, la totalité de l'acompte reste acquis au camping.
- En cas de départ anticipé, l'acompte n'est pas remboursé.

VISITEURS

- Les visiteurs doivent se déclarer à la réception et régler le tarif en vigueur. Ils sont sous la responsabilité des campeurs qui les reçoivent et doivent respecter le règlement. Leur véhicule doit stationner sur le parking. L'accès de certains services tels "parc aquatique, douches" est interdit aux visiteurs.

HORAIRES D'OUVERTURE DE L'ACCUEIL

De 8 h 30 à 12 h 30
et de 14 h à 20 h

DESCRIPTIF DES MOBIL-HOMES

Les MOBIL-HOMES SONT RACCORDÉS A L'EAU, L'ÉLECTRICITÉ ET L'ÉGOUT

1 MOBIL-HOME 4 pers. Max.
2 chambres (Superficie 7.30 m x 3.70 m)
+ Terrasse non couverte
Équipements :

- 1 chambre avec lit 2 personnes
- 1 chambre avec 2 lits 1 personne
- 1 cabinet de toilette avec douche, lavabos,
- 1 WC
- séjour + **TV incluse**
- coin cuisine avec plaque de cuisson 4 feux gaz, réfrigérateur, chauffe-eau
- vaisselle et batterie de cuisine
- table et chaises de terrasse.

2 MOBIL-HOME 4 pers. Max.
2 chambres (Superficie 7.30 m x 3.70 m)
+ Terrasse semi-couverte
Équipements :

- 1 chambre avec lit 2 personnes
- 1 chambre avec 2 lits 1 personne
- 1 cabinet de toilette avec douche, lavabos,
- 1 WC
- séjour + **TV incluse**
- coin cuisine avec plaque de cuisson 4 feux gaz, réfrigérateur, chauffe-eau
- vaisselle et batterie de cuisine
- table et chaises de terrasse.

3 MOBIL-HOME 4 pers. Max.
2 chambres (Superficie 8.50 m x 3.70 m)
+ Terrasse semi-couverte
Équipements :

- 1 chambre avec lit 2 personnes
- 1 chambre avec 2 lits 1 personne
- 1 cabinet de toilette avec douche, lavabos,
- 1 WC
- séjour + **TV Inclusive**
- coin cuisine avec plaque de cuisson 4 feux gaz, réfrigérateur, chauffe-eau

- vaisselle et batterie de cuisine
- table et chaises de terrasse.
- Accès PMR (Personne à Mobilité Réduite)
- TV Inclusive

4 MOBIL-HOME 4 pers. Max.
2 chambres (Superficie 7.80 m x 3.70 m)
+ Terrasse semi-couverte
Équipements :

- 1 chambre avec lit 2 personnes
- 1 chambre avec 2 lits 1 personne
- 1 cabinet de toilette avec douche, lavabos,
- 1 WC
- séjour + **TV Inclusive**
- coin cuisine avec plaque de cuisson 4 feux gaz, réfrigérateur, chauffe-eau
- vaisselle et batterie de cuisine
- table et chaises de terrasse.

5 MOBIL-HOME 6 pers. Max.
3 chambres (Superficie 7.80 m x 3.70 m)
+ Terrasse non couverte
Équipements :

- 1 chambre avec lit 2 personnes
- 2 chambres avec 2 lits 1 personne
- 1 cabinet de toilette avec douche, lavabos,
- 1 WC
- séjour + **TV Inclusive**
- coin cuisine avec plaque de cuisson 4 feux gaz, réfrigérateur-congélateur, chauffe-eau
- vaisselle et batterie de cuisine
- table et chaises de terrasse.

6 MOBIL-HOME 6 pers. Max.
3 chambres (Superficie 8.30 m x 3.70 m)
+ Terrasse non couverte
Équipements :

- 1 chambre avec lit 2 personnes
- 2 chambres avec 2 lits 1 personne

- 1 cabinet de toilette avec douche, lavabos,
- 1 WC
- séjour + **TV Inclusive**
- coin cuisine avec plaque de cuisson 4 feux gaz, réfrigérateur-congélateur, chauffe-eau
- vaisselle et batterie de cuisine
- table et chaises de terrasse.

7 MOBIL-HOME 4 pers. Max.
PMR (Personne à Mobilité Réduite)
2 chambres (Superficie 8.50 m x 3.70 m)
+ Terrasse semi-couverte
Équipements :

- 1 chambre avec lit 2 personnes
- 1 chambre avec lit 2 personnes
- 1 cabinet de toilette avec douche, lavabos,
- 1 WC
- séjour + **TV Inclusive**
- coin cuisine avec plaque de cuisson 4 feux gaz, réfrigérateur-congélateur, chauffe-eau
- vaisselle et batterie de cuisine
- table et chaises de terrasse.

8 MOBIL-HOME 6 pers. Max.
3 chambres (Superficie 8.80 m x 3.70 m)
+ Terrasse semi-couverte
Équipements :

- 1 chambre avec lit 2 personnes
- 2 chambres avec 2 lits 1 personne
- 1 cabinet de toilette avec douche, lavabos,
- 1 WC
- séjour + **TV Inclusive**
- coin cuisine avec plaque de cuisson 4 feux gaz, réfrigérateur-congélateur, chauffe-eau, **lave-vaisselle**
- vaisselle et batterie de cuisine
- table et chaises de terrasse.

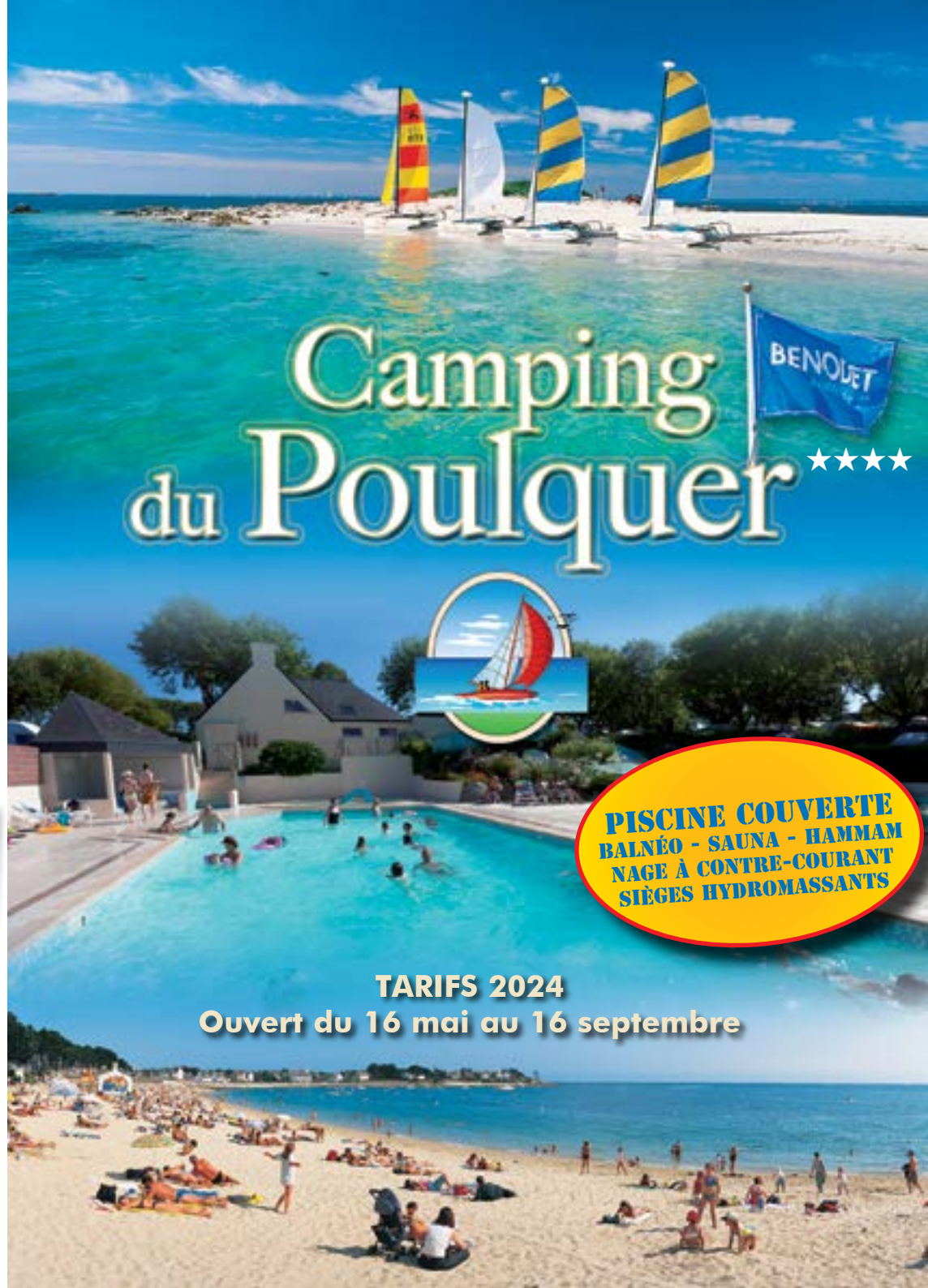


Camping du Poulquer****

23, rue du Poulquer - 29950 Bénodet
Tél. 02 98 57 04 19 - Fax : 02 98 66 20 30

Courriel : contact@campingdupoulquer.com - Site : www.campingdupoulquer.com - www.campingbenodet.com

Aéro Service Photo : 02 98 47 30 78 - Crédits photos : Michel Le Coz



Camping du Poulquer ****

PISCINE COUVERTE
BALNÉO - SAUNA - HAMMAM
NAGE À CONTRE-COURANT
SIÈGES HYDROMASSANTS

TARIFS 2024
Ouvert du 16 mai au 16 septembre

BON DE RÉSERVATION / BOOKING FORM

A nous retourner, accompagné de votre acompte

Nom / Family name* : Prénom / First Name* :
 Adresse / Address* :
 Code postal / Postcode* : Ville / Town* :
 Pays / Country* : Tél. / Phone* :
 E-mail* :

PERSONNES PRÉSENTES/FAMILIES NAMES

* Réponse obligatoire.

Nom / Surname	Prénom / First Name	Âge des enfants

RÉSERVATION D'UN MOBIL-HOME (Séjour minimum d'une semaine)

- 1- M-H 4 pers. • 2 chbres - Terrasse non couverte 7.30 m x 3.70 m
 2- M-H 4 pers. • 2 chbres - Terrasse semi-couverte 7.30 m x 3.70 m
 3- M-H 4 pers. • 2 chbres - Terrasse semi-couverte 7.80 m x 3.70 m
 4- M-H 6 pers. • 3 chbres - Terrasse non couverte 7.80 m x 3.70 m
 5- M-H 6 pers. • 3 chbres - Terrasse non couverte 8.30 m x 3.70 m
 6- M-H 6 pers. • 3 chbres - Terrasse non couverte 8.30 m x 3.70 m
 7- M-H 4 pers. PMR • 2 chbres - Terrasse semi-couverte 8.50 m x 3.70 m
 8- M-H 6 pers. • 3 chbres - Terrasse semi-couverte 8.80 m x 3.70 m

Date d'arrivée / Arrival : à partir de 16 h / from 16.00 hours

Date de départ / Departure : au plus tard à 10 h / before 10.00 hours

- ▶ Montant du séjour / Total of the rental €
 ▶ Acompte versé 25 % du montant ci-dessus / Deposit of 25 % of the cost of the rental €
 ▶ Frais de dossier / Handling costs 20,00 €
 ▶ Taxe de séjour à facturer à l'arrivée

TOTAL ACOMPTE / Total deposit €

Le solde sera réglé à l'arrivée et un chèque de caution de 300 € sera exigé pour la location.

RÉSERVATION D'UN EMPLACEMENT / PITCH (Séjour minimum d'une semaine)

- Tente / Tent Caravane / Caravan Voiture
 Sans électricité Électricité 10 A Électricité 6 A Animal (chien ou chat)

Date d'arrivée / Arrival : à partir de 12 h / from 12.00 hours

Date de départ / Departure : au plus tard à 12 h / before 12.00 hours

- ▶ Acompte versé / Deposit 100,00 €
 ▶ Frais de dossier / Handling costs 20,00 €
 ▶ Taxe de séjour à facturer à l'arrivée

TOTAL ACOMPTE / Total deposit €

PAIEMENT : Chèque*

(* à l'ordre du Camping du Poulquer)

Je reconnais avoir pris connaissance des conditions de réservation et m'engage à les respecter.

Date/...../.....
 Signature précédée de la mention manuscrite «Lu et approuvé»

Chèques vacances Mandat

I have read the booking conditions and undertake to comply with them.

Date/...../.....
 Signature preceded by «Read and approved» in handwriting



Madame, Monsieur,

Nous vous remercions d'avoir choisi notre Camping et la station de Bénodet pour votre séjour.

Afin de vous accueillir dans les meilleures conditions, vous trouverez, ci-joint, notre dépliant et formule de réservation. Idéalement situé (à proximité de la grande plage et du centre ville), le Camping du Poulquer vous

accueille dans une ambiance familiale et conviviale dans un cadre verdoyant, fleuri, ombragé et au calme.

Pour vous détendre, vous profiterez du complexe aquatique (piscine 3 bains, toboggan, pentaglisse, bain à bulles), d'un terrain de jeux (ping-pong, billard, baby-foot, jeux vidéo, aire de jeux pour enfants, Club enfants...), d'un bar avec terrasse, d'une salle d'animations avec soirée karaoké et disco.

Facilitez-vous vos vacances en oubliant votre voiture, la plage et les commerces sont à proximité. Bénodet charmante station balnéaire avec son port de plaisance, ses départs en vedettes pour des promenades sur l'odet et la découverte des îles Glénan.

La Direction



TARIFS EMPLACEMENTS JOURNALIERS 2024*

	16/05 au 29/06 03/09 au 16/09	29/06 au 06/07 18/08 au 03/09	06/07 au 18/08
Adulte à partir de 13 ans	6,80 €	7,50 €	8,50 €
Enfant de 2 à 12 ans	3,80 €	4,20 €	5,50 €
Enfants de moins de 2 ans	Gratuit	Gratuit	Gratuit
Emplacement (Tente - Caravane ou Camping Car)	7,80 €	8,50 €	11,00 €
Voiture	3,50 €	3,80 €	4,00 €
Branchement électrique 6 A	4,80 €	5,20 €	6,00 €
Branchement électrique 10 A	5,80 €	6,30 €	7,50 €
Animal (chien ou chat)	3,00 €	3,50 €	4,00 €
Garage mort (par jour et par emplacement)	25,00 €	25,00 €	25,00 €
Location réfrigérateur (par jour et selon disponibilité)	10,00 €	10,00 €	10,00 €

*Taxe de séjour non comprise : du 01/01 au 31/12/24 par jour et par adulte de 18 ans et plus : 0,66 €

Les Mobil-homes sont équipés de couettes et oreillers (sans draps).

LOCATION MOBIL-HOME 2024*

Forfait semaine	18/05 au 29/06 et du 24/08 au 14/09	29/06 au 06/07 et du 17/08 au 24/08	06/07 au 13/07	13/07 au 27/07	27/07 au 17/08
1 Mobil-home 4 pers. • 2 chambres Terrasse non couverte 7.30 m x 3.70 m TV include	380 €	550 €	700 €	800 €	880 €
2 Mobil-home 4 pers. • 2 chambres Terrasse semi-couverte 7.30 m x 3.70 m TV include	420 €	580 €	740 €	830 €	920 €
3 Mobil-home 4 pers. • 2 chambres Terrasse semi-couverte 7.80 m x 3.70 m TV include	460 €	620 €	770 €	900 €	980 €
4 Mobil-home 6 pers. • 3 chambres Terrasse non couverte 7.80 m x 3.70 m TV include	500 €	680 €	850 €	1 050 €	1 100 €
5 Mobil-home 6 pers. • 3 chambres Terrasse non couverte 8.30 m x 3.70 m TV Include	520 €	720 €	890 €	1 100 €	1 150 €
6 Mobil-home 6 pers. • 3 chambres Terrasse semi-couverte 8.30 m x 3.70 m TV Include	540 €	780 €	950 €	1 200 €	1 250 €
7 Mobil-home 4 pers. • 2 chambres PMR (Personne à Mobilité Réduite) Terrasse semi-couverte 8.50 m x 3.70 m TV Include	540 €	750 €	900 €	1 100 €	1 100 €
8 Mobil-home 6 pers. • 3 chambres Terrasse semi-couverte 8.80 m x 3.70 m Lave-Vaisselle & TV Include	680 €	880 €	1080 €	1 400 €	1 400 €

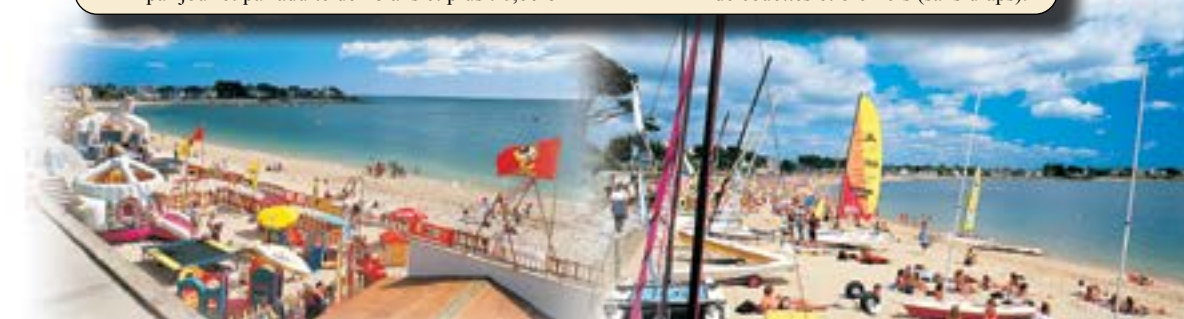
*Taxe de séjour non comprise : du 01/01 au 31/12/24 par jour et par adulte de 18 ans et plus : 0,66 €

Seuls les animaux de petite taille (10 kg maxi.) sont admis dans les locations (1 animal par location). Supplément : animal (chien ou chat) 4 € par jour. Carnet de santé de l'animal obligatoire et à jour.

LOCATION MOBIL-HOME EN WEEK-END OU EN SEMAINE*

2 Nuits minimum Mai - Juin - Début Juillet - Fin Août - Début Septembre 2024

Mobil-homes	2 Nuits	3 Nuits	Nuit supplémentaire
Mobil-home 4 pers. - TV include 2 chbres + terrasse non couverte 7.30 m x 3.70 m	180 €	250 €	65 €
Mobil-home 4 pers. - TV include 2 chbres + terrasse semi-couverte 7.30 m x 3.70 m	190 €	260 €	70 €
Mobil-home 4 pers. - TV include 2 chbres + terrasse semi-couverte 7.80 m x 3.70 m	220 €	280 €	75 €
Mobil-home 6 pers. - TV include 3 chbres + terrasse non couverte 7.80 m x 3.70 m	260 €	340 €	85 €
Mobil-home 6 pers. - TV include 3 chbres + terrasse non couverte 8,30 m x 3.70 m	280 €	360 €	95 €
Mobil-home 6 pers. - TV include 3 chbres + terrasse semi-couverte 8,30 m x 3.70 m	290 €	380 €	100 €
Mobil-home 4 pers. - TV include - PMR 2 chbres + terrasse semi-couverte 8,50 m x 3.70 m	290 €	380 €	120 €
Mobil-home 4 pers. - Lave-vaisselle & TV include 2 chbres + terrasse semi-couverte 8,80 m x 3.70 m	300 €	400 €	100 €



A découper et à nous retourner à l'adresse suivante : Camping du Poulquer - 29950 Bénodet



La réservation n'est définitivement enregistrée qu'après réception de ce bon de réservation accompagné de l'acompte. Une confirmation vous sera adressée en retour sous réserve de disponibilité de l'emplacement ou du locatif.